

Bienvenue

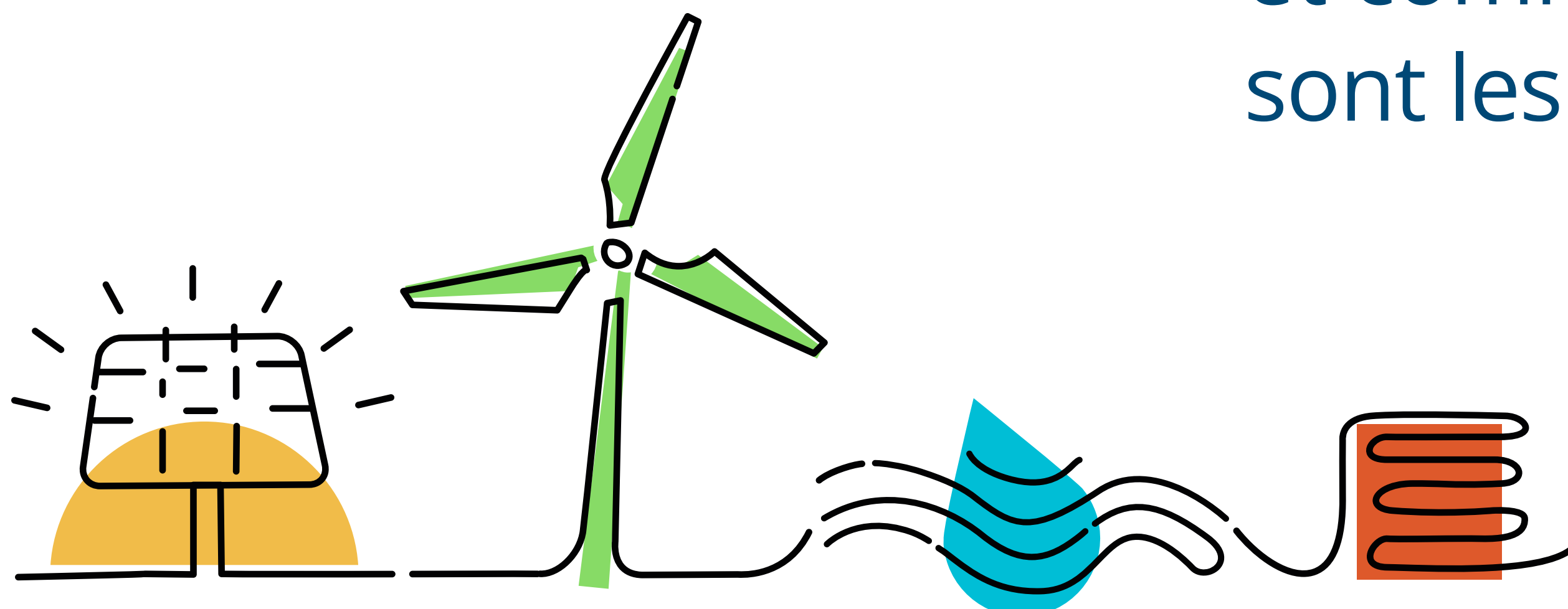
à cette rencontre citoyenne pour le Projet solaire de Val-des-Sources

Notre objectif :

Présenter les **premières étapes**, aller à votre rencontre et **échanger** sur vos questions, préoccupations et commentaires afin d'alimenter nos réflexions pour la suite du projet.

Pour une expérience conviviale :

- 1 → Inscrire vos coordonnées à l'accueil
- 2 → Faire le tour des panneaux à votre rythme
- 3 → Discuter avec notre équipe : vos questions et commentaires sont les bienvenus!



Merci de votre présence!

Nos collaborateurs

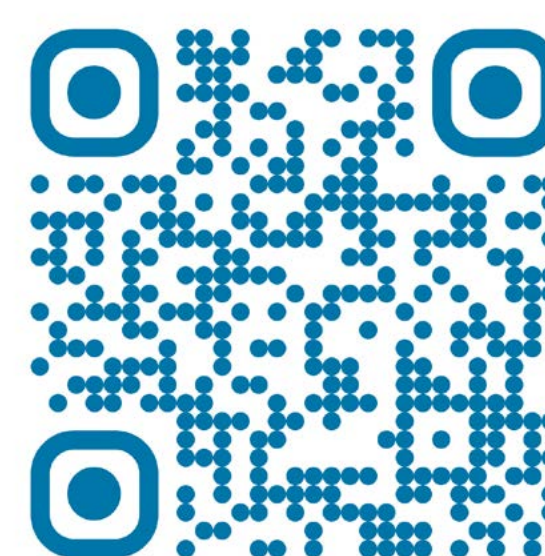
Ils contribuent à assurer la qualité du projet tout au long de son développement.



Qui sommes-nous?

Chef de file québécois fondé à Montréal, Plan A Capital développe, finance et exécute des projets énergétiques depuis 2014.

Plus d'information :
plana-capital.com/fr.html



Qui sommes-nous?

Un chef de file en matière de services-conseils liés à l'environnement, à l'exploitation des ressources naturelles et au développement du territoire.

Notre équipe multidisciplinaire et chevronnée compte plus d'une trentaine de spécialistes dans plusieurs domaines de l'environnement.

Plus d'information :
activaenviro.ca



Qui sommes-nous?

Dialogue. Clarté. Confiance. Basée à Victoriaville, Well permet aux acteurs du territoire de se connecter à leurs citoyennes et à leurs citoyens par la consultation, la participation publique et le design thinking.

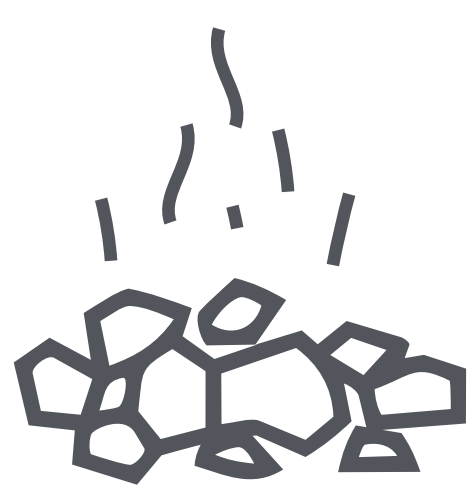
Plus d'information :
agencewell.ca



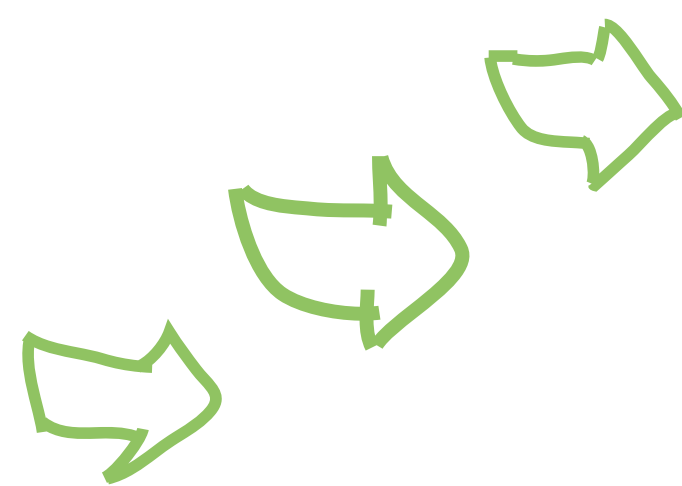
La transition énergétique au Québec : *qu'est-ce que c'est?*

C'est de passer d'une production d'électricité via des combustibles fossiles (pétrole, charbon...) à une production via des énergies renouvelables (éolien, hydroélectricité, solaire...).

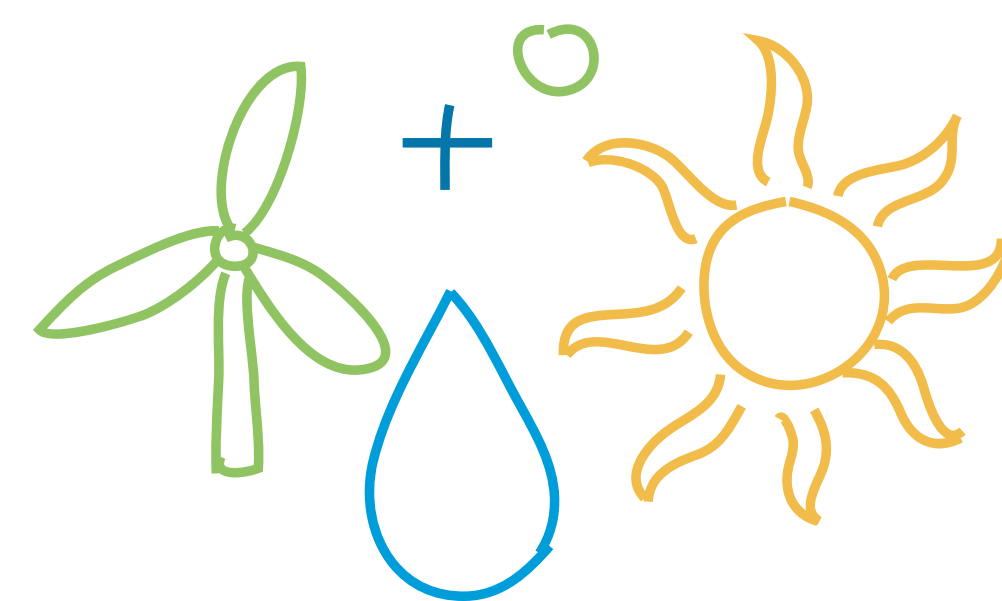
**Combustibles
fossiles**



Transition



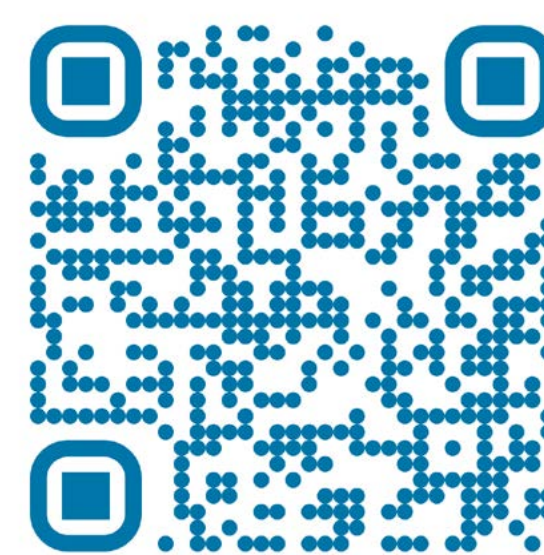
**Énergies
renouvelables**



Pour réussir cette transition énergétique et **répondre au besoin croissant** des Québécoises et des Québécois, il faudra **augmenter la production d'énergie d'ici 2035**.

Hydro-Québec,
transition énergétique
et Plan d'action 2035

hydroquebec.com/a/transition-energetique.html



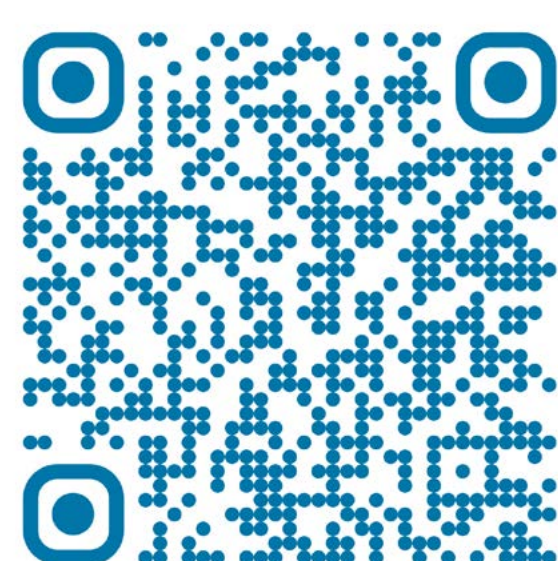
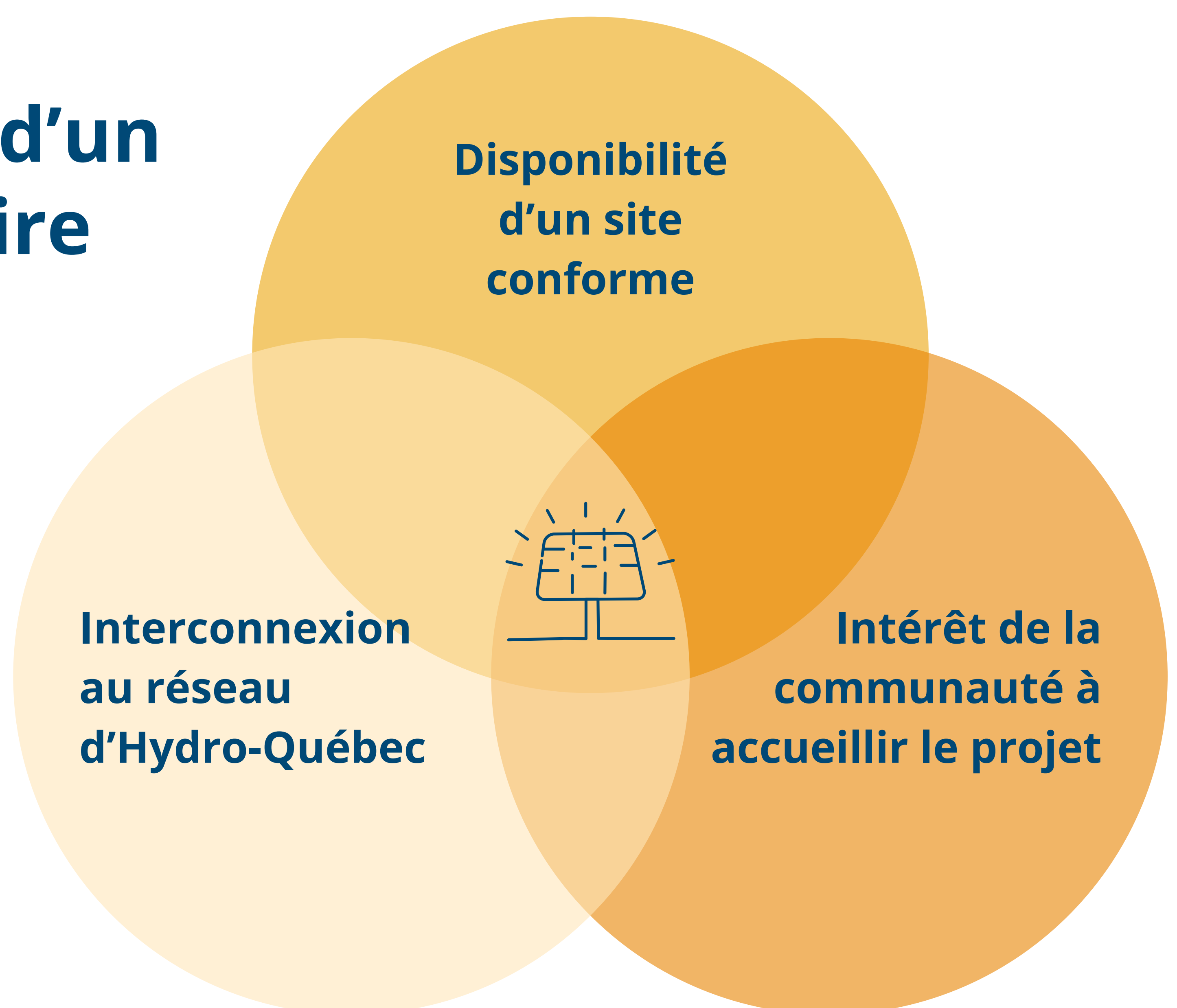
Et *le solaire* dans tout ça?

Le solaire, encore peu développé au Québec, possède un **fort potentiel** de croissance.

Jumelé à d'autres sources comme l'éolien et l'hydroélectricité ainsi qu'à des économies d'énergie, il permet de se **rapprocher des cibles québécoises** et de **diversifier** les sources de production d'énergie renouvelable.

En 2025, Hydro-Québec a lancé un premier appel d'offres de 300 MW en énergie solaire au Québec.

Conditions gagnantes d'un projet solaire



Hydro-Québec, stratégie d'énergie solaire

<http://bit.ly/4aldh9K>

Pourquoi un projet ici, dans la MRC des Sources?



Les **haldes minières de l'ancien site de Tergeo** sont idéales pour ce type de projet. Il s'agit d'une opportunité de **revaloriser** un site sur lequel d'autres **usages** seraient **limités**.

Le site envisagé est à la fois près des zones de consommation et du réseau de distribution d'Hydro-Québec.

Légende

- Tables PV
- Stations onduleur-transformateur
- Clôture de projet
- Ligne de transport d'électricité
- Plateforme du bâtiment de commande et du poste
- Routes existantes

Échelle
1:2,500
0 0.03 0.06 0.11 km
Système de coordonnées
WGS 1984 UTM Zone 19N
Informations sur le document
Author: ET
Date: 2/19/2026

Pourquoi un projet ici, dans la MRC des Sources?



Les **haldes minières de l'ancien site de Tergeo** sont idéales pour ce type de projet. Il s'agit d'une opportunité de **revaloriser** un site sur lequel d'autres **usages** seraient **limités**.

Le site envisagé est à la fois près des zones de consommation et du réseau de distribution d'Hydro-Québec.

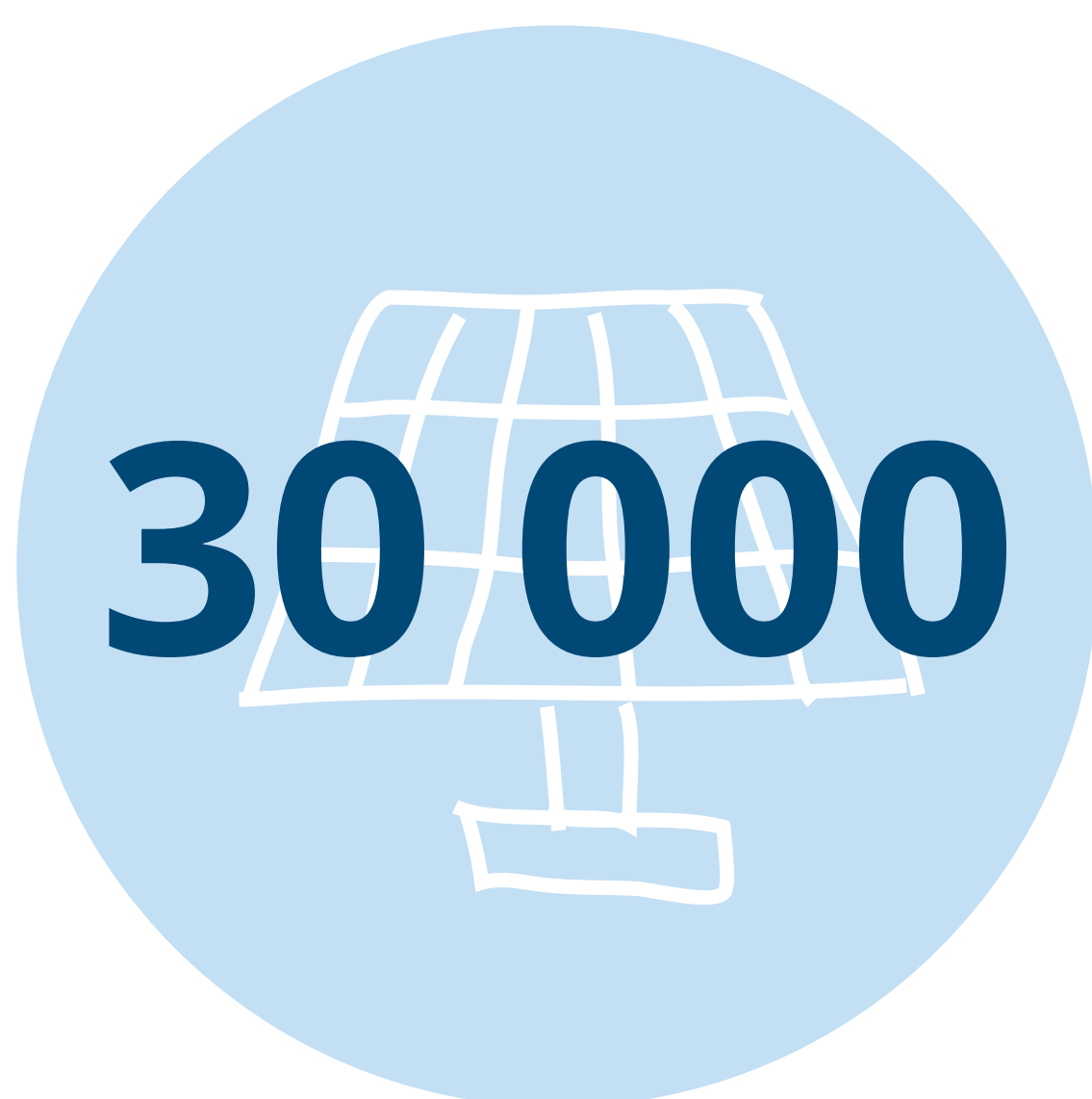
Légende

-  Tables PV
-  Stations onduleur-transformateur
-  Plateforme du bâtiment de commande et du poste
-  Clôture de projet
-  Ligne de transport d'électricité
-  Routes existantes

Échelle	
1:7.500	
0 0,07 0,14 0,3 km	
Système de coordonnées	
WGS 1984 UTM Zone 19N	
Informations sur le document	
Author:	ET
Date:	2/19/2026

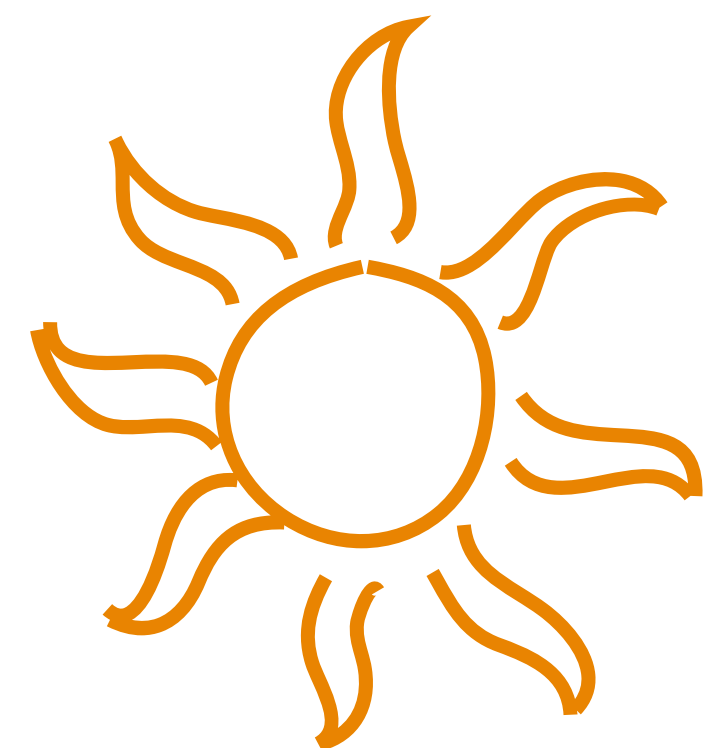
À quoi le projet pourrait ressembler?

Nombre
approximatif
de panneaux :



Capacité maximale :

 jusqu'à
16 MW



Assez pour fournir près de

1500 

familles par an

Contrat avec
Hydro-Québec :

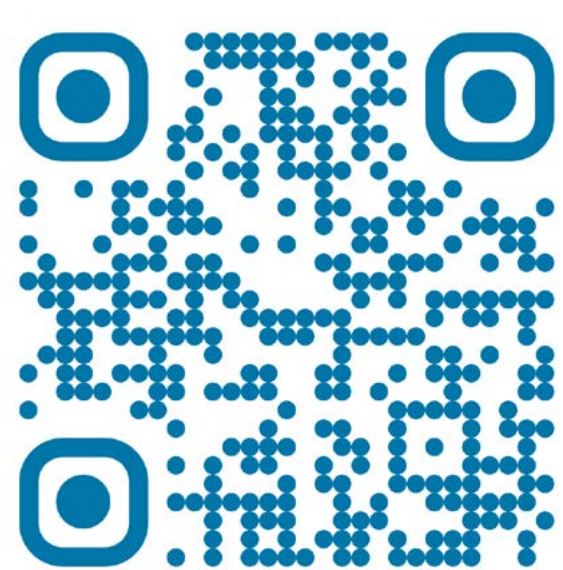


20 à 25 ans



Superficie estimée
pour le projet solaire :

30 hectares



Les détails du projet
seront mis à jour sur
la page Web :

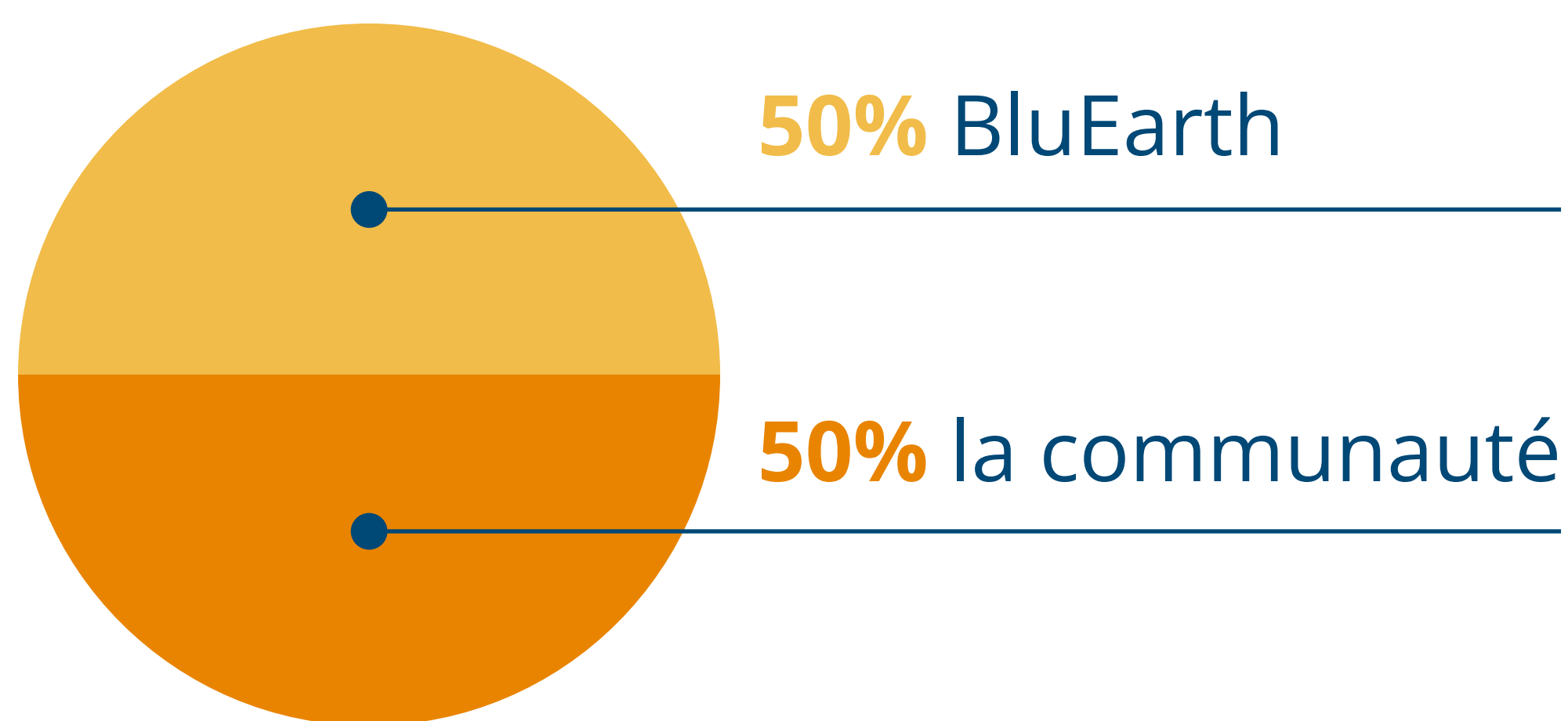
valdessourcessolaire.ca

Un projet communautaire

Nous croyons en la **collaboration** avec les communautés locales.

C'est pourquoi notre intention est de développer ce projet solaire en **partenariat avec la communauté, à hauteur de 50%**.

Les discussions sont en cours afin de déterminer la forme que pourrait prendre un tel partenariat.



Quelles seront les *retombées* du projet?

Nous nous engageons à redonner aux communautés avec lesquelles nous collaborons. Le projet solaire de Val-des-Sources assurera au milieu des bénéfices variés et durables.



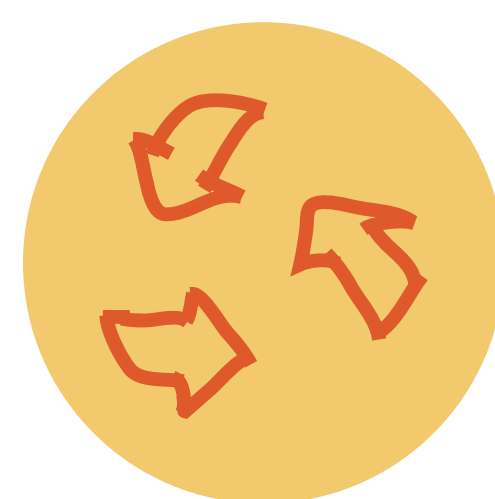
Partenaires communautaires

Partage des avantages économiques avec le MRC et la Nation W8banaki, ainsi que des revenus récurrents pour les communautés participantes.



Économie locale

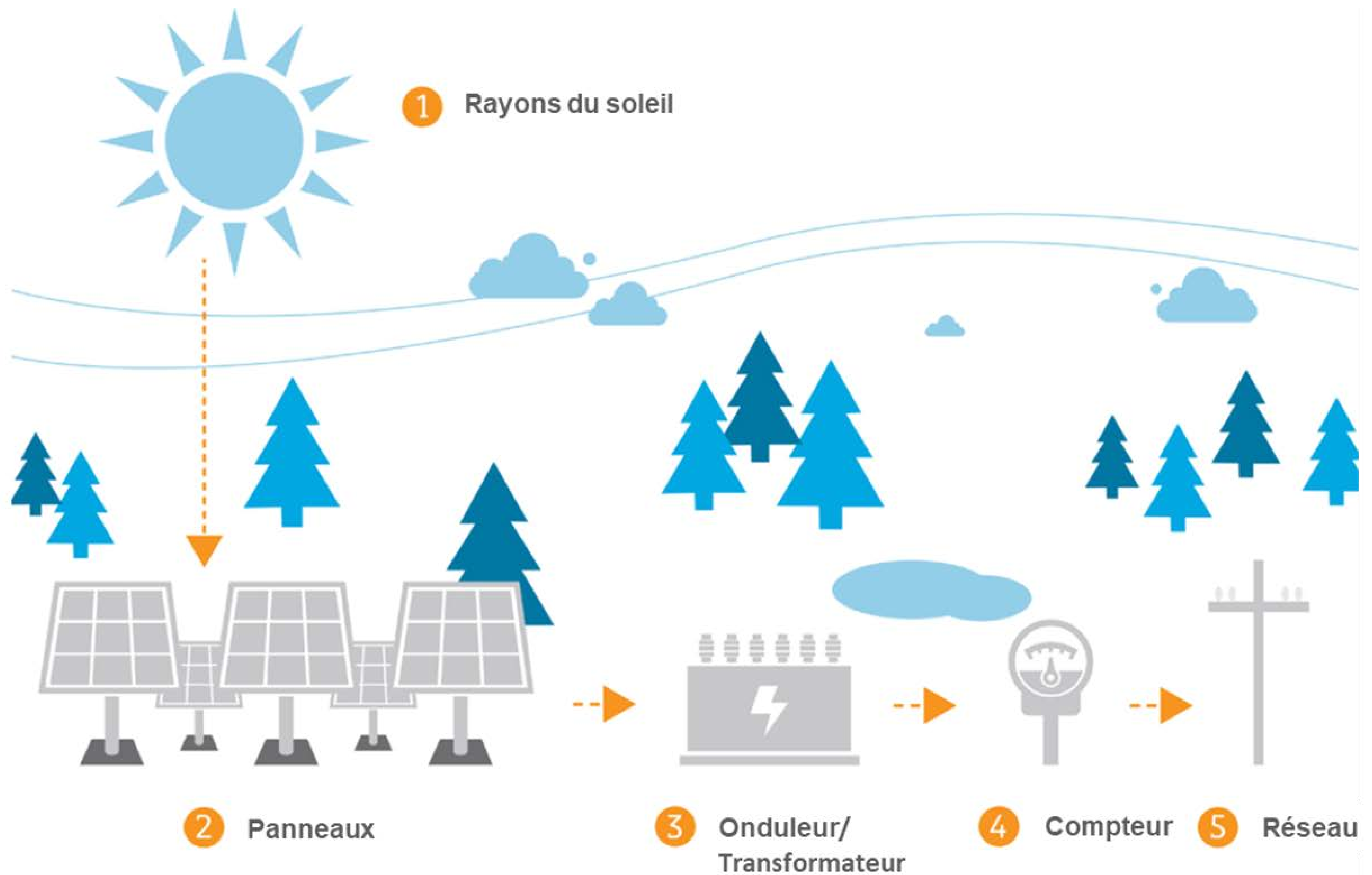
Création d'emplois locaux (en période de construction et d'opérations).



Contribuer à la transition énergétique

Le projet contribuera à répondre aux besoins en énergie renouvelable du Québec en générant jusqu'à 16 mégawatts d'électricité dédiés au Québec. C'est l'équivalent de 1500 maisons pendant toute une année!

Comment fonctionne un *parc solaire*?



1 Les **rayons du soleil** frappent les panneaux photovoltaïques solaires et les électrons libres dans le silicium du panneau.

2 Les **électrons libérés** créent un champ électrique qui **entraîne un courant électrique** et la production d'électricité en courant continu (CC).

3 L'**onduleur électrique** convertit l'électricité DC en **courant alternatif** (CA) qui, après une augmentation de tension dans un transformateur, est compatible avec le réseau de distribution local.

4 L'électricité en courant alternatif est **mesurée et comptée**.

5 L'électricité est **distribuée au réseau local** pour une utilisation dans les foyers et les bureaux.

Construction d'un projet solaire

La construction du projet solaire proposé aura lieu après l'obtention des permis et la réalisation des travaux d'ingénierie. Elle devrait être achevée en une seule saison de construction.



1 Travaux civils

Le terrain est préparé afin d'obtenir une surface uniforme et une clôture munie de panneaux de sécurité est installée autour du périmètre de l'installation.



2 Fondations et supports de panneaux

Des fondations de type ballast en béton et/ou des pieux en acier sont installés dans le sol. Par la suite, les structures de support des panneaux sont fixées aux fondations ou pieux en préparation à l'installation des panneaux.



3 Installation des modules

Les panneaux solaires (également appelés modules) seront livrés sur le site et installés sur les structures de support.

Construction d'un projet solaire (suite)



4 Composantes électriques

Les onduleurs sont installés sur le site et des câbles électriques sont tirés depuis l'extrémité de chaque rangée de panneaux jusqu'aux boîtes de jonction, puis acheminés vers les onduleurs. Un bâtiment de commande ainsi que l'équipement électrique connexe seront installés afin d'assurer le contrôle de la livraison de l'électricité du site vers la ligne de raccordement.



5 Ligne de raccordement au réseau de distribution

Pour connecter le projet au réseau électrique, une ligne triphasée de 25 kV sera aménagée jusqu'au point de connexion au réseau de distribution triphasé d'Hydro-Québec.



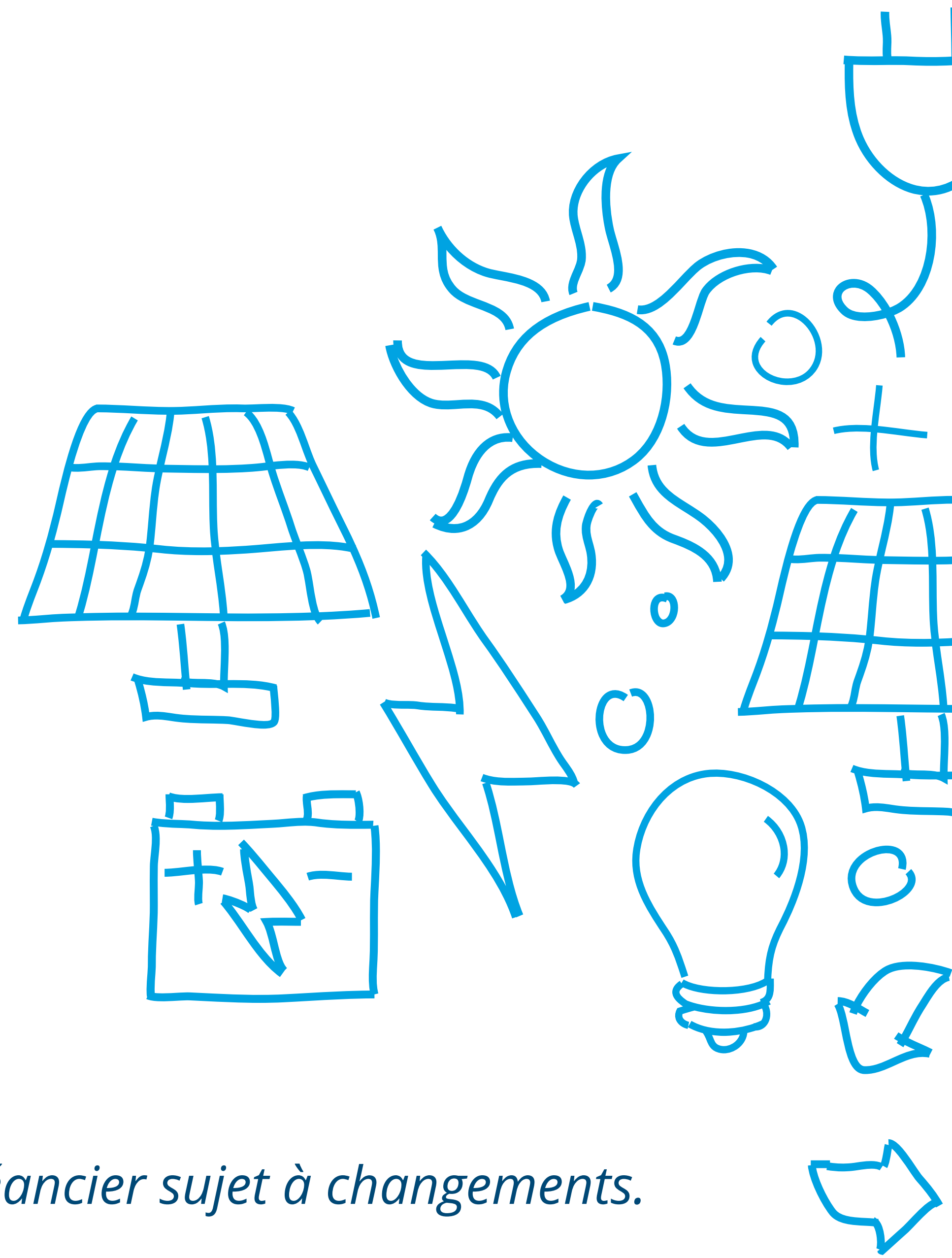
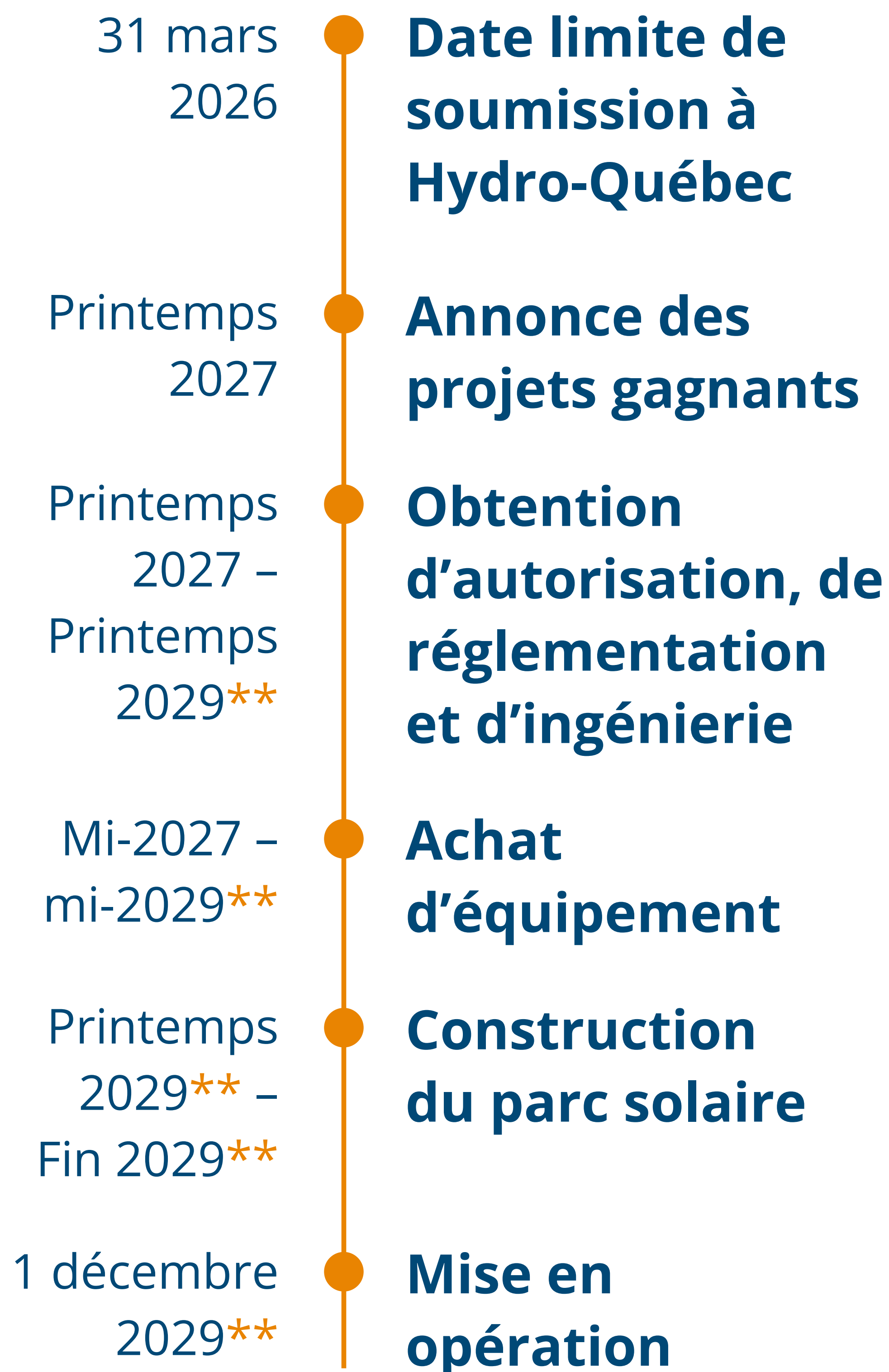
6 Mise en opération

Une fois la construction terminée, l'installation sera supervisée par BluEarth avec une équipe expérimentée et produira de l'énergie propre et renouvelable pendant plusieurs décennies.

Quelles étapes pour développer un projet solaire?

L'engagement des parties prenantes est continu tout au long du développement, de la construction et de l'exploitation d'un projet.

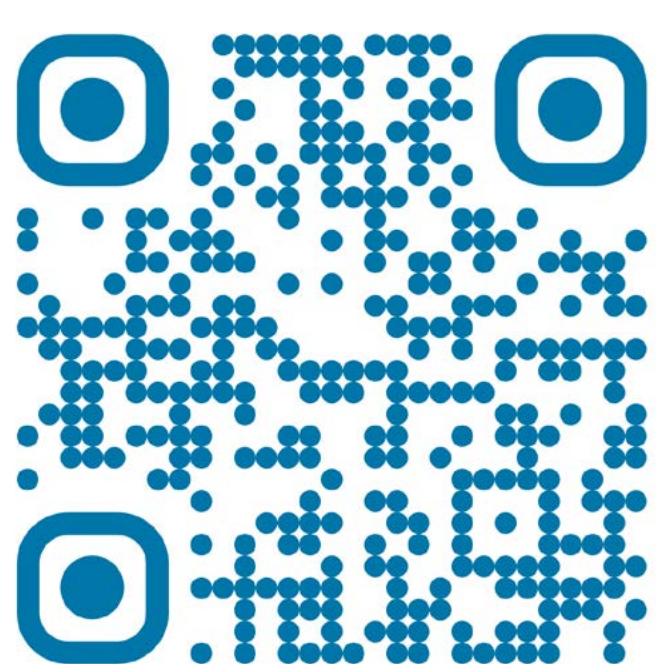
Échéancier de projet*



* Échéancier sujet à changements.

** Le projet doit être mis en service le 1er décembre 2029. Cependant, comme il s'agit d'un projet de plus de 10 MW, une procédure du BAPE est obligatoire. La date de mise en service commerciale serait donc reportée de deux ans.

Et la consultation?



Des activités d'information et de consultation sont organisées à toutes les étapes du projet.

Elles seront annoncées sur la page Web à valdessourcessolaire.ca

Ce qui guide nos choix dans le projet

Plusieurs facteurs influencent le développement d'un projet :

- **Environnement** (faune, flore, milieux naturels, etc.)
- **Règlements** municipaux et cadre légal
- **Normes** liées au **bruit**
- **Contraintes** liées aux **infrastructures** (chemins, lignes de propriété, etc.)
- Usages, culture locale et **préoccupations du milieu**
- Contraintes de **faisabilité** (ex. pente, type de terrain, etc.)
- **Considérations** archéologiques et culturelles des **Premières Nations**
- Etc.





L'exemple du projet quA-ymn,
en Colombie-Britannique

Pourquoi réaliser une étude d'impact sur l'environnement?

L'étude d'impact permet de **considérer les préoccupations environnementales et sociales** à chacune des phases de la réalisation. L'analyse suit un processus rigoureux ayant pour but de créer le meilleur projet possible pour l'environnement et la communauté.

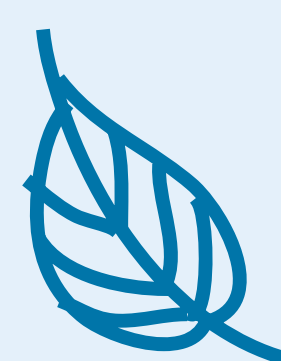
Pour le gouvernement, le processus d'évaluation environnementale permet de **prendre une décision éclairée** quant à l'autorisation de projets d'envergures dans une perspective de développement durable et d'acceptabilité sociale.

Une étude d'impact comprend, entre autres :

- 1 **Description du projet** et de l'environnement (physique, biologique et humain)
- 2 **Identification des enjeux** environnementaux et socioéconomiques
- 3 **Évaluation des impacts** et des mesures d'atténuation
- 4 **Programme préliminaire de surveillance** de la construction et de l'exploitation

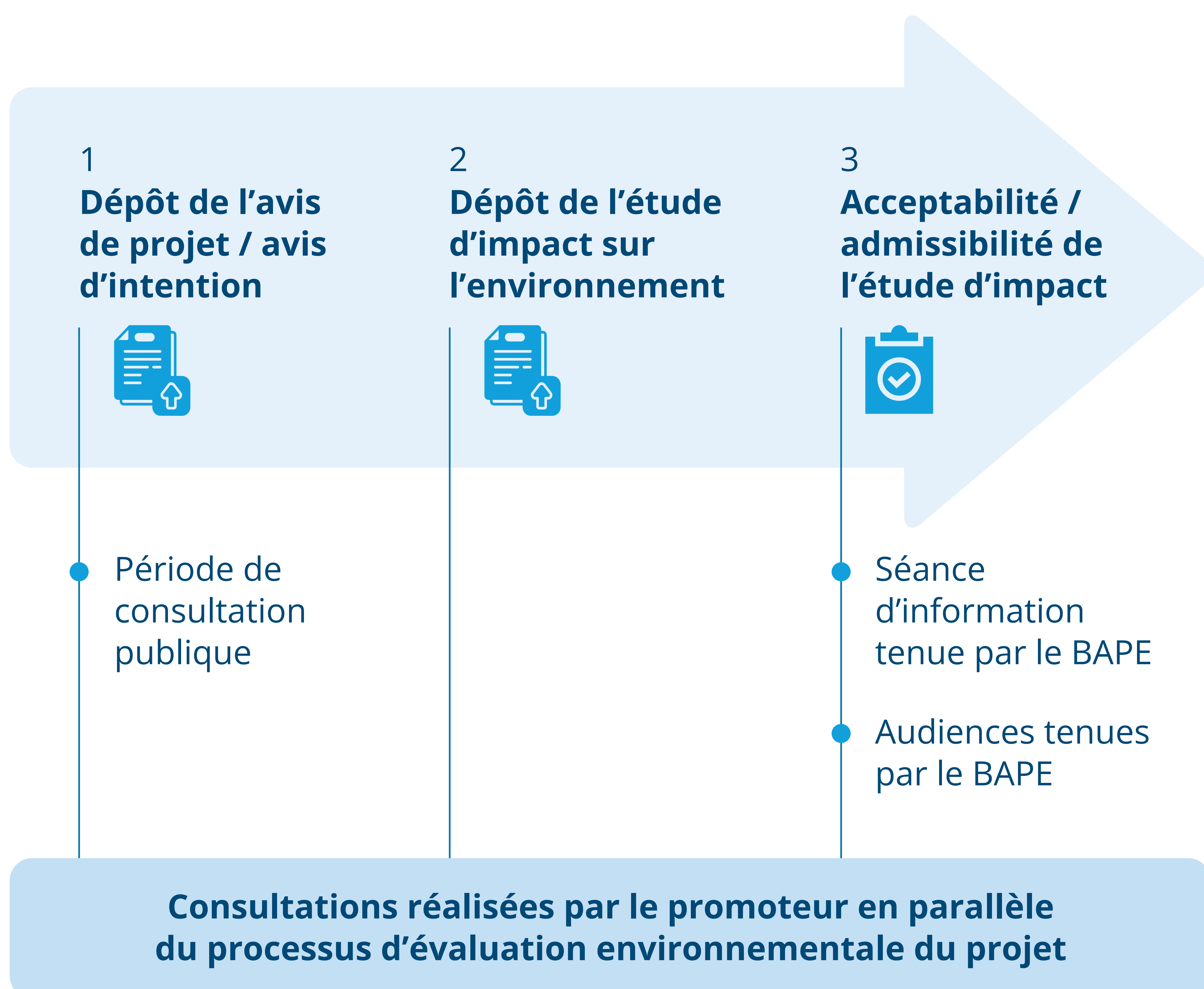
Opinions et préoccupations des personnes concernées

Sensibilité des composantes physiques, biologiques et humaines du milieu récepteur



Projet mieux intégré au milieu d'accueil

Procédure d'évaluation et d'examen des impacts sur l'environnement

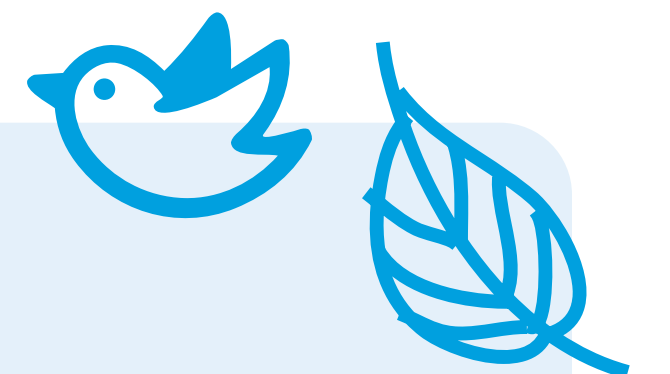


Préserver les espèces et leurs habitats

Les études visent à caractériser les habitats naturels et le milieu humain, permettant ainsi de :

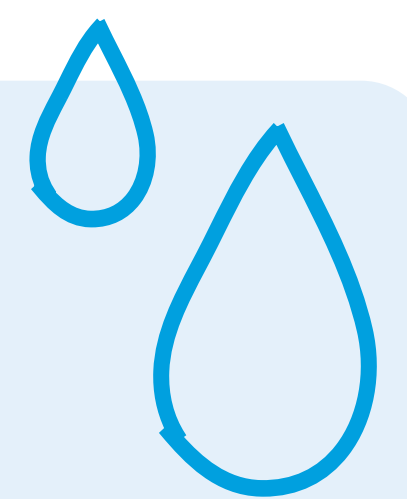
- Favoriser une **meilleure insertion du projet** dans son environnement
- Assurer un plus grand **respect et la protection de l'environnement**

Inventaires Faune et flore



Pour identifier les espèces et habitats potentiels d'espèces à statut.

Inventaires Milieux humides et hydriques



Pour repérer et caractériser les milieux naturels sensibles, comme les marais, cours d'eau et zones humides.

Préserver la qualité de vie des citoyens

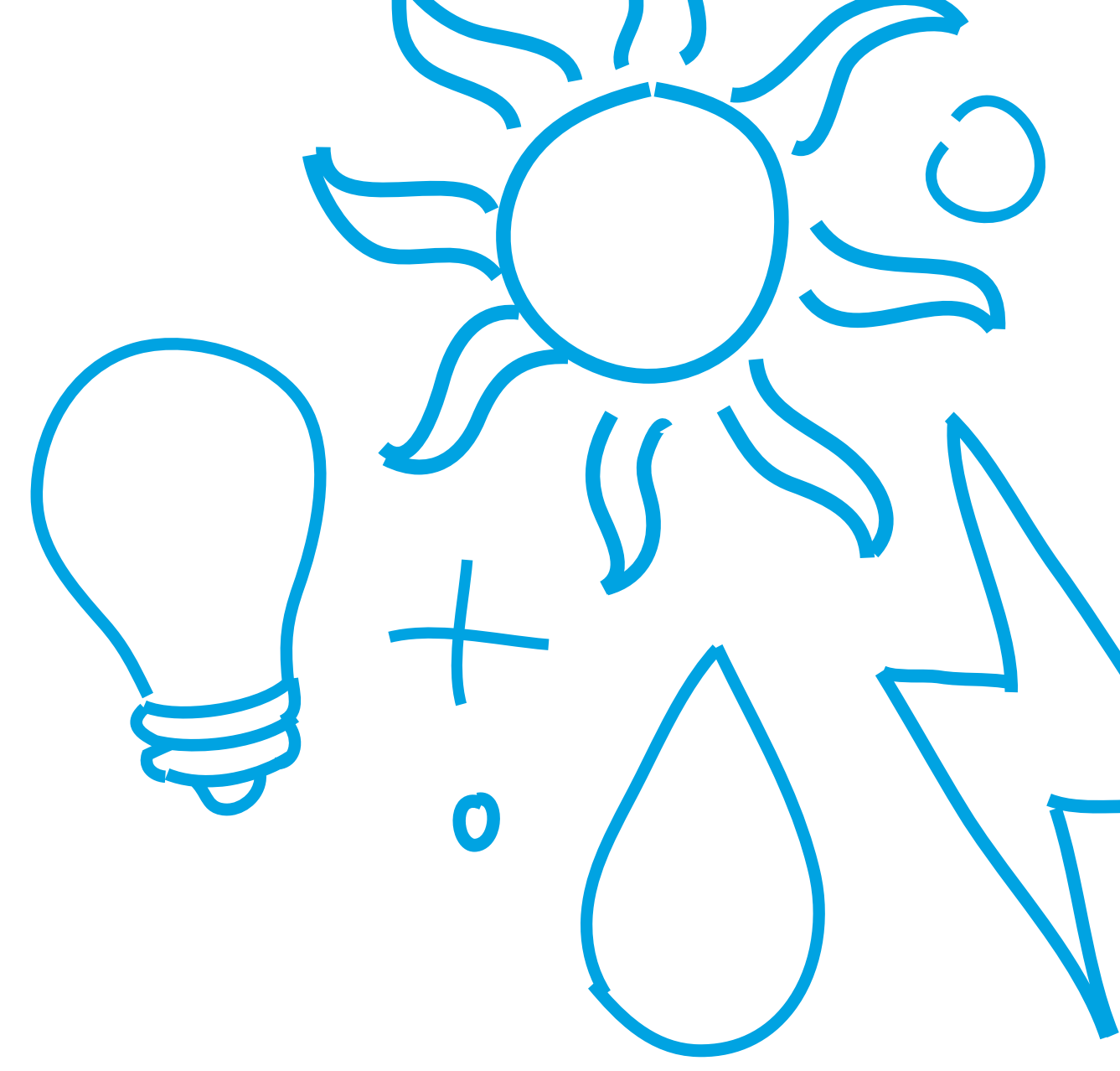
Les études établissent les caractéristiques actuelles du milieu de vie des citoyens pour :

- Faciliter l'intégration harmonieuse du projet
- Préserver le maintien de la qualité de vie des citoyens

Études du milieu humain



Pour établir l'état initial du secteur, comme le climat sonore et la qualité de l'air ambiants.



À la prochaine!

Pour rester en contact et suivre l'avancement du projet :

Par courriel

projets@bluearth.ca

Par téléphone

819 866-0056

En personne

La Mine Espace collaboratif
à Val-des-Sources
(sur rendez-vous)

Via notre infolettre

[surveyMonkey.com/r/
HPHFHDZ](https://surveyMonkey.com/r/HPHFHDZ)

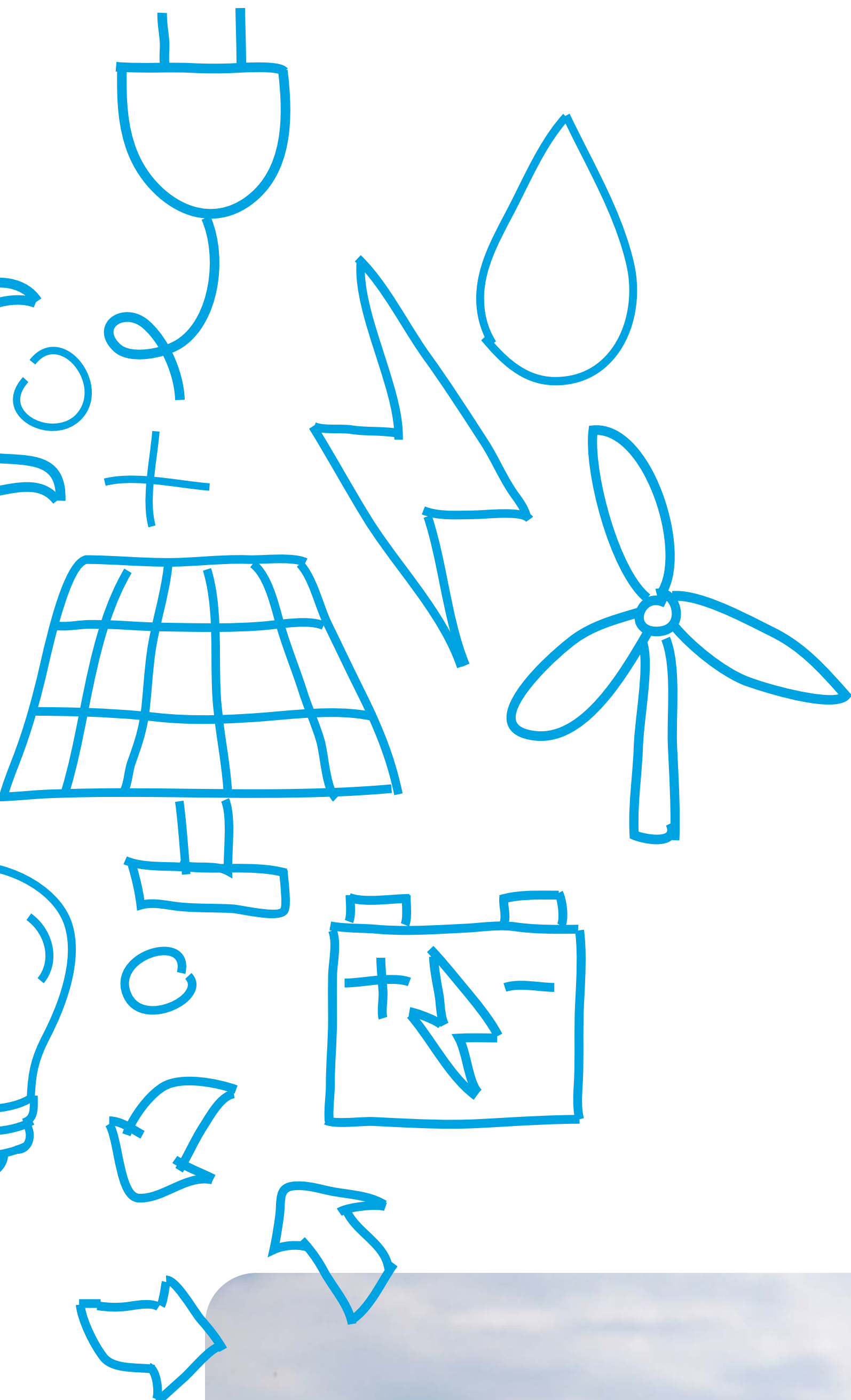


Demandes médias

media@bluearth.ca



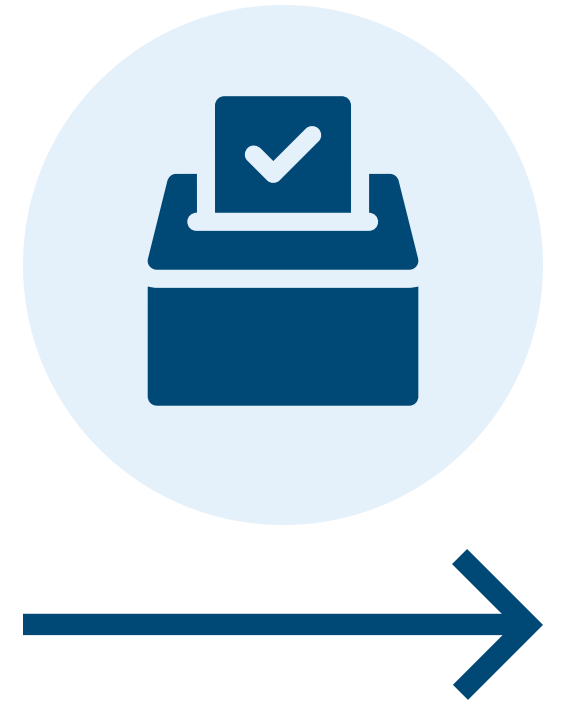
Merci de votre visite!



Votre présence et vos échanges sont précieux.

Vous avez des questions sur le projet?

Nous vous invitons à nous transmettre vos questions en lien avec le projet en utilisant la **boîte à suggestions** prévue à cet effet.



Vous souhaitez nous partager votre expérience?

Nous vous invitons à **compléter le formulaire** (version papier ou sur iPad) ou à laisser une note sur le panneau prévu à cet effet afin de nous faire part de votre expérience et de vos commentaires sur l'activité.

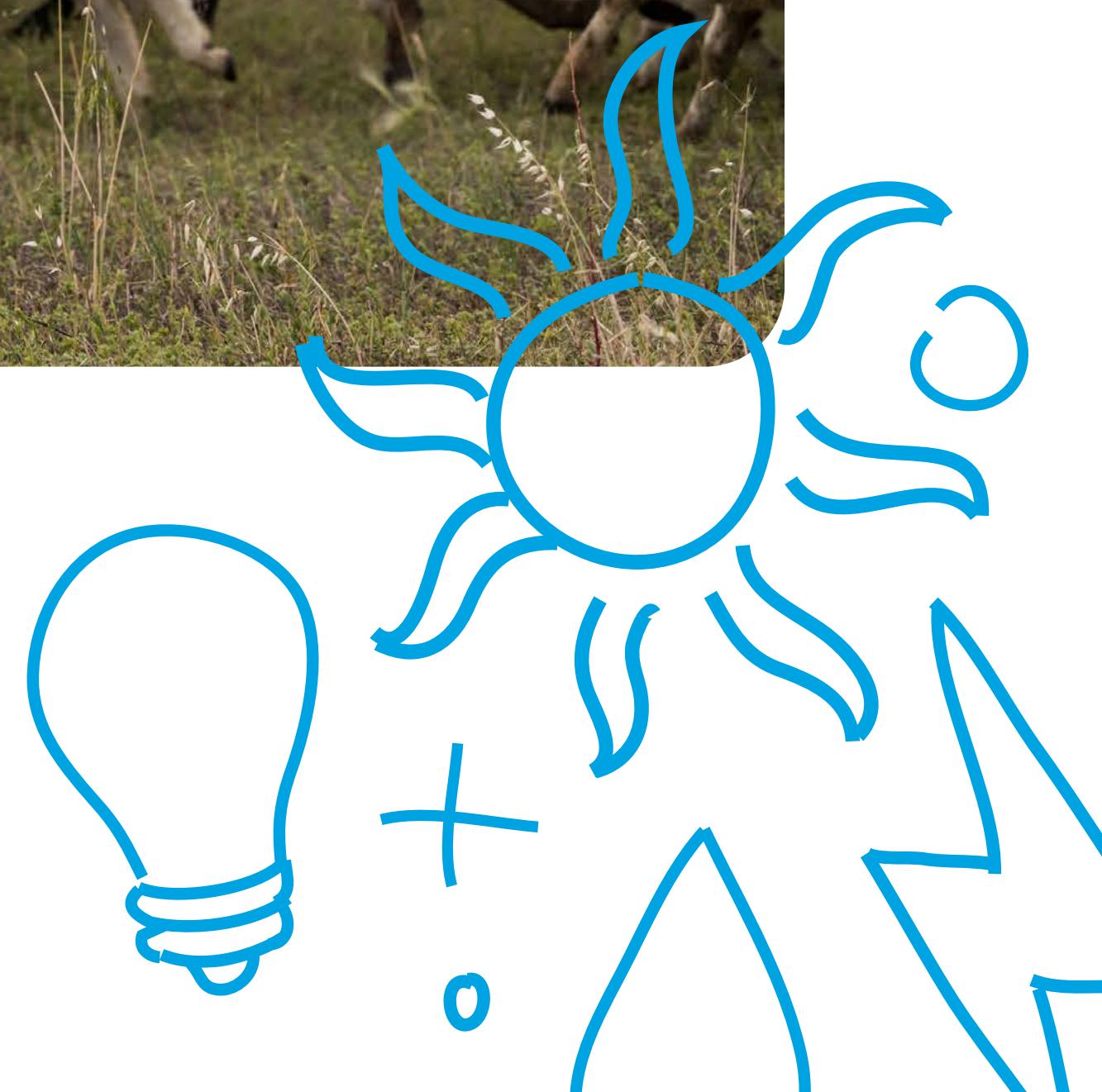


Nous lisons attentivement l'ensemble des contributions reçues.

Au plaisir de vous revoir bientôt,



Parc solaire Burdett de BluEarth en Alberta



Quelques définitions utiles

MW – Mégawatt

Unité de mesure de la **puissance électrique**. Elle indique la capacité de production d'une installation.

Exemple : 16 mégawatts d'électricité = fournit environ 1 500 familles par an.

Décarbonation

Ensemble des actions visant à **réduire les émissions de gaz à effet de serre (GES)**, notamment en remplaçant les énergies fossiles (essence, pétrole, gaz naturel) par des énergies renouvelables comme le solaire.

Au Québec, encore près de la moitié de l'énergie consommée dans la province provient de combustibles fossiles (Hydro-Québec, Transition énergétique).

Énergies renouvelables

Sources d'énergie qui se **renouvellent naturellement** (vent, soleil, eau) et génèrent **peu d'émissions de GES**.

Hydro-Québec

Dans le cadre d'un projet solaire, Hydro-Québec **achète l'électricité produite et est responsable de son intégration au réseau**, permettant d'acheminer l'électricité depuis les sites de production jusqu'aux consommateurs.

TWh – Térawattheure

Unité de mesure de la **quantité d'électricité produite ou consommée sur une période donnée** (par exemple, une année).

Promoteur

Responsable du développement du projet solaire. Le promoteur coordonne les études, la planification, les démarches réglementaires et le dialogue avec le milieu, et travaille avec différents partenaires afin de développer un projet adapté au contexte local.

Quelques définitions utiles

Partenaire communautaire

Organisation, groupe ou acteur du milieu qui contribue à la réflexion, au dialogue et à la mise en œuvre du projet, en représentant certains intérêts ou réalités de la communauté. Un partenaire communautaire investit dans le projet et en retire des retombées directes.

CPTAQ

Commission de protection du territoire agricole du Québec

Organisme qui veille à la protection des terres agricoles et encadre les usages permis en zone agricole.

BAPE

Bureau d'audiences publiques sur l'environnement

Organisme indépendant qui informe la population et conseille le gouvernement sur les projets ayant des impacts environnementaux.

MELCCFP

Ministère de l'Environnement, de la Lutte contre les changements climatiques, de la Faune et des Parcs

Responsable de l'analyse environnementale des projets et du respect des lois et règlements.

Ententes foncières

Accords conclus avec les propriétaires de terrains pour encadrer l'implantation et l'exploitation des infrastructures.

Consultation publique

Démarche pouvant prendre plusieurs formats, visant à informer la population et à recueillir les points de vue, questions et préoccupations sur un projet.

Un nom bien de chez nous!

Aidez-nous à donner vie au projet et à lui donner une couleur locale.

Vos idées seront prises en compte afin de définir le nom du projet pour la suite de son développement.



Indiquez vos idées ici

En utilisant les *post-it* disponibles à proximité.

Foire aux questions

La soirée d'aujourd'hui marque une première occasion d'échanger. Comme nous en sommes au début du projet, il se peut qu'il vous reste des interrogations auxquelles nous n'avons pas réponse aujourd'hui.

Dans un souci de bien répondre à vos questions, nous vous invitons à nous les partager ici. Nous pourrions ainsi mieux mettre à jour nos outils de communication et aborder les questions fréquentes lors des prochaines activités de consultation.



Indiquez vos questions ici

En utilisant les *post-it* disponibles à proximité.

Développement éolien : un espace pour nous partager vos questions et préoccupations

Bien que l'activité de ce soir concerne le projet solaire de Val-des-Sources, nous sommes conscients que vous avez peut-être des questions, commentaires ou préoccupations concernant le projet éolien en développement.

Nous vous invitons à nous les partager ici, afin que nous puissions mieux y répondre lors de nos futures activités d'information et de consultation.



Indiquez vos idées, commentaires et préoccupations ici

En utilisant les *post-it* disponibles à proximité.